

# ENFERMEDAD ARTERIAL PERIFÉRICA (PAD)

TU SALUD VASCULAR

## ¿Qué es una ENFERMEDAD ARTERIAL PERIFÉRICA?

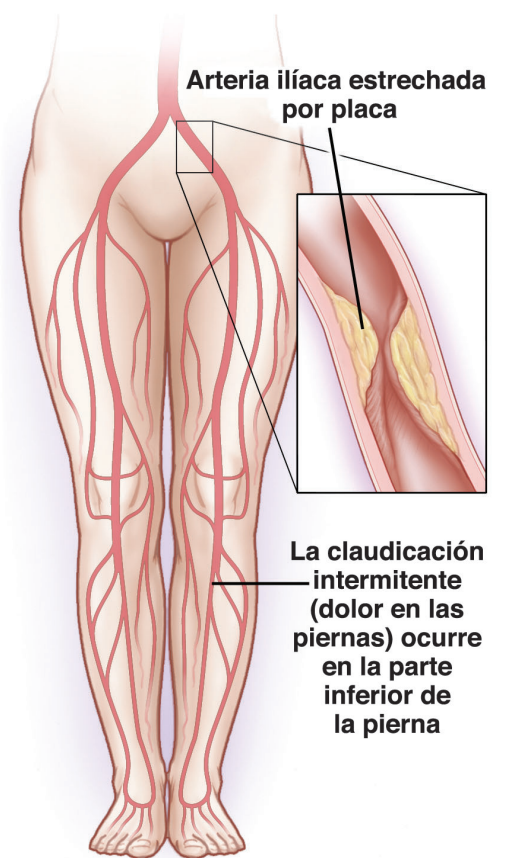
Probablemente estés familiarizado con los términos angina y ataque cardíaco, y sepas que están relacionados con un bloqueo del flujo sanguíneo al corazón. Ese mismo tipo de bloqueo puede ocurrir en cualquier parte del cuerpo, privando a las extremidades (partes periféricas del cuerpo) de oxígeno y nutrientes. Si no se trata, la enfermedad podría llevar a la amputación.

Las arterias periféricas saludables son lisas y no tienen obstrucciones, permitiendo que la sangre suministre libremente oxígeno, glucosa y otros nutrientes a las piernas. A medida que envejecemos, las arterias periféricas acumulan placa, que es una sustancia pegajosa compuesta principalmente de grasa y colesterol. La placa estrecha el pasaje dentro de las arterias y hace que se vuelvan rígidas.

Un bloqueo moderado en una de las arterias de un gran músculo de la pierna, como la pantorrilla o el muslo, pueden causar dolor al caminar. El dolor puede mejorar temporalmente con descanso, pero regresará al caminar o con cualquier actividad.

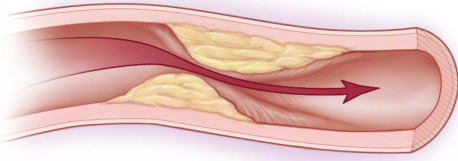
Los proveedores médicos llaman claudicación al dolor en las extremidades inferiores, similar a la angina. El dolor en sí no es una amenaza para las extremidades, pero es una señal para que la persona cambie su estilo de vida y visite a un médico. Los tratamientos posibles incluyen: dejar de fumar, ejercicio diario y un control médico.

Si la enfermedad se vuelve más severa, la extremidad puede ser privada de nutrientes básicos, y el paciente comenzaría a tener dolor estando en reposo (especialmente por la noche). Llagas que no sanan también pueden desarrollarse en los pies. Esta señal es muy preocupante pues se pueden perder los dedos de los pies o incluso sufrir la amputación de la pierna. En esta situación se es necesario acudir urgentemente a un cirujano vascular para evitar la pérdida de las extremidades.



# ENFERMEDAD ARTERIAL PERIFÉRICA (PAD)

TU SALUD VASCULAR



## Causas y factores de riesgo de la ENFERMEDAD ARTERIAL PERIFÉRICA

- Edad
- Género - los hombres son más propensos a la condición que las mujeres
- Hipertensión (presión arterial alta)
- Diabetes
- Fumar
- Colesterol alto
- Obesidad
- Falta de ejercicio
- Antecedentes familiares de problemas vasculares

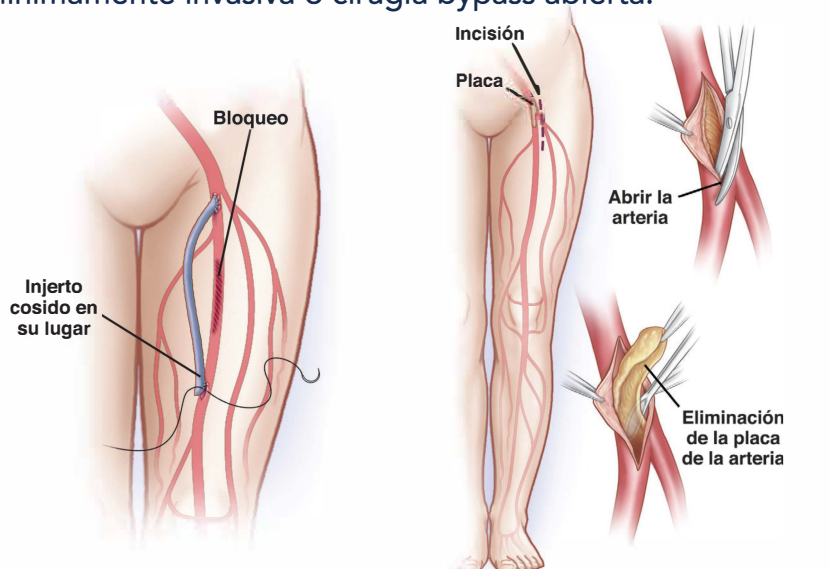
## TRATAMIENTO

Dependiendo de la gravedad de tu condición, las opciones de tratamiento pueden incluir cambios en el estilo de vida, medicamentos, angioplastia/cirugía stent mínimamente invasiva o cirugía bypass abierta.

## Diagnóstico de ENFERMEDAD ARTERIAL PERIFÉRICA

El dolor en las piernas no siempre indica PAD, pero los pacientes mayores, especialmente aquellos en alto riesgo, deben visitar a un médico. Un ultrasonido simple y no invasivo, y un examen de la presión arterial de la pierna pueden diagnosticar la enfermedad arterial periférica y determinar su gravedad.

Si tienes síntomas de enfermedad arterial periférica, pregúntale a tu médico de atención primaria que te remita a un cirujano vascular. Los cirujanos vasculares pueden realizar cualquier tratamiento necesario, incluida la administración de medicamentos, angioplastia endovascular mínimamente invasiva y procedimientos stent y cirugía bypass abierta.



Member

Society for Vascular Surgery

Judith C. Lin, MD, MBA, RVT, RPVI, FSVS, FACS

MSU Health Care | Surgery

4660 S. Hagadorn Rd, Suite 600

East Lansing, MI 48823

517-267-2460 | [healthcare.msu.edu](http://healthcare.msu.edu)